



CV SERVICE

Mark de Boer



BUITENWANDSYSTEEM

STAR RVS/PP ROOKGASAFVOER

INNOVATIVE
PARTNER



Burgerhout[®]

EENVOUDIG SYSTEEM, **SOLIDE RESULTAAT**

Het buitenwandsysteem van Burgerhout is ideaal voor de installatie van een gesloten HR gaswandketel. U kunt er op vertrouwen dat er geen corrosie of ijsvorming ontstaat.

Het buitenwandsysteem van Burgerhout is bovendien heel eenvoudig te monteren. De eenvoud van het systeem en het solide resultaat zullen u ongetwijfeld bevallen. De rookgaspijp is van duurzaam kunststof PP vervaardigd en de buitenmantel is glanzend gepolijst rvs - prachtig materiaal voor de vakman.

Het uitgebreide pakket met slimme accessoires helpen u verder met de montage van het systeem.



Voordelen

- Geen corrosie mogelijk door rvs buitenmantel
- Door opgesloten lucht, geen ijsvorming mogelijk
- Esthetisch mooi (glanzende afwerking van de rvs buitenwand)
- Eenvoudige montage

Principe

- Luchttoevoer aan aan de onderkant van het systeem
- De lucht tussen de twee wanden (Ø 80/125) wordt opgesloten zodanig dat de lucht isolerend werkt over de gehele hoogte van het systeem
- De horizontale leiding plaatsen onder afschot van min. 3° (of 50 mm/m) naar het toestel voor een correcte afvoer van het condenswater

Voor de aansluitleiding vanaf de ondersteuningsbocht naar de cv-ketel gebruikt u het TwinSafe Concentrisch push-fit systeem.



BUITENWANDSYSTEEM

Buitenwandsysteem 80/125 mm RVS/PP

Rookgasafvoerpijp

L 500 mm 40.045.**50.02**
L 1000 mm 40.045.**50.04**



Rookgasafvoerpijp (inkortbaar)

L 500 mm 40.045.**50.06**



Rookgasafvoerpijp

(met inspectieopening)
L 500 mm 40.045.**50.08**



Bocht 87°

Ø 80/125 mm 40.045.**50.10**



Bocht 45°

Ø 80/125 mm 40.045.**50.12**



Ondersteuningsbocht

Ø 80/125 mm 40.045.**50.16**



Lucht inlaat

Ø 80/125 mm 40.045.**50.00**



Rookgastop

Ø 80/125 mm 40.045.**50.30**



Stormkraag

Ø 80/125 mm 40.045.**50.28**



DE BELANGRIJKSTE COMPONENTEN

Ondersteuningsmuurbeugel (instelbaar)

Ø 80/125 mm 40.045.**50.24**



Muurbeugel RVS

80-90 mm 40.045.**50.20**

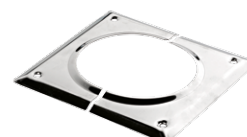
90-280 mm 40.045.**50.22**



Muurplaten RVS

(2 halve platen)

Ø 125 mm 40.045.**50.26**



Verlengpijpen

Ø 80/125 mm L 250 40.047.**08.80**

Ø 80/125 mm L 500 40.047.**08.81**

Ø 80/125 mm L 1000 40.047.**08.82**

Ø 80/125 mm L 2000 40.047.**08.83**



Expansiestuk

Ø 80/125 mm

Lengte 280 - 395 mm 40.047.**08.84**



Bocht 90°

Ø 80/125 mm

40.047.**08.85**



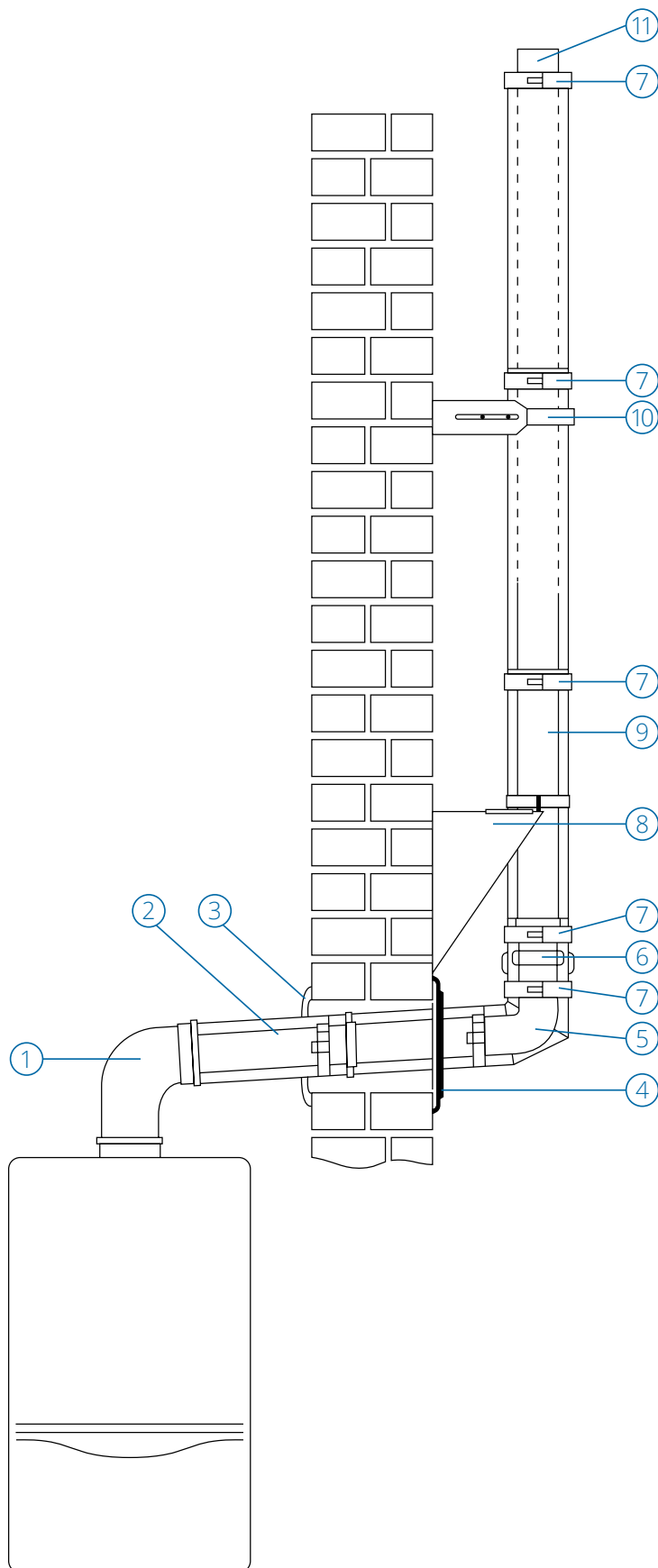
Bevestigingsbeugel

wit (met pen en plug M8 x 100 mm)

Ø 125 mm 40.045.**22.43**



BUITENWANDSYSTEEM



1	TwinSafe bocht 90 graden 80/125
2	TwinSafe PP Verlengpijp 80/125
3	TwinSafe muurplaat
4	Muurplaten RVS
5	Ondersteuningsbocht
6	Luchtinlaat
7	Klemband
8	Ondersteuningsmuurbeugel
9	Rookgasafvoerpijp
10	Muurbeugel RVS
11	Rookgastop

Al ruim 150 jaar richt Burgerhout zich op het ontwikkelen en optimaliseren van veilige, innovatieve rookgasafvoer, luchttoevoer en luchtdistributie oplossingen.

Innovative partner in flue gas & ventilation solutions

Dr. A.F. Philipsweg 41 - 9403 AD Assen
T: +31 (0)592 34 30 43 - F: +31 (0)592 34 08 25
E: info@burgerhout.nl

burgerhout.nl